



O.T. (1/2 Selbstportrait), 1975/76

Dieter Roth

Galerie 1 & 2

Galerie & Edition Marlene Frei, Zürich

27. August bis 31. Oktober 2014

Ausstellungseröffnung: Mittwoch, 27. August 2014, 18 bis 20 Uhr

Wir laden Sie und Ihre Freunde herzlich ein.

We cordially invite you and your friends to the opening of the exhibition on Wednesday, August 27, 2014, 6 to 8 pm.

Ausstellungsdauer: 27. August bis 31. Oktober 2014.

Liebe Kunstfreunde

Dieter Roth (1930–1998) zählt mit seinem beeindruckend grossen Oeuvre zu den bedeutendsten Künstlern seiner Generation und darüber hinaus. Sein bildnerisches, wie sein literarisches Werk, eröffnen eine geistreiche, blitzgescheite, humorvolle und tiefgründige Welt. Das belegten auch die beiden jüngsten, grossen und international beachteten Ausstellungen im Hangar Bicocca in Mailand (mit Björn Roth), sowie im FRAC in Rennes. Zu letzterer Ausstellung *Processing the World* in der Bretagne, die von Marion Daniel kuratiert wurde, erschien eine sehr schöne Publikation. Hinweise auf nächste grosse Ausstellungen, sowie weitere neue Publikationen über Dieter Roth finden Sie auf der Seite 3.

Unsere Ausstellung umfasst:

Originale · Multiples · Mappenwerke · Grafik · Bücher

Die meisten der über hundert Exponate unserer Ausstellung sind in diesem Mailing auf der nachfolgend aufgeführten Werkliste verzeichnet (Preise auf Anfrage). Bei Interesse senden wir Ihnen die Gesamtliste zu und informieren Sie auch über interessante Neueingänge. In der Bücherliste sind insbesondere viele längst vergriffene Büchertitel verzeichnet.

Falls Sie spezielle Werke von Dieter Roth oder Künstlern aus seinem Umfeld suchen, bieten wir Ihnen gerne unsere Hilfe an. Aufgrund der kontinuierlichen Auseinandersetzung mit seinem Werk und den ab 1986 realisierten Dieter-Roth-Ausstellungen verfügen wir über ein breites Beziehungsnetz. So konnten wir schon manchen lang gehegten Sammlerwunsch erfüllen oder Leihgaben für Museumsausstellungen vermitteln.

Wir freuen uns auf Ihren Besuch!

Mit herzlichen Grüssen

Marlene Frei

Teddy (8), 1989/1990
(Werkliste 23)



Ausstellungshinweise:

Und weg mit den Minuten Dieter Roth und die Musik

Kunsthau Zug

Kurator: Matthias Haldemann

6.9.2014–11.1.2015
www.kunsthauzug.ch

Hamburger Bahnhof – Museum für Gegenwart, Berlin

14.3.–16.8.2015
www.smb.museum/hbf

DIETER ROTH. Balle Balle Knalle

Kunstmuseum Stuttgart

13.12.2014–12.4.2015
www.kunstmuseum-stuttgart.de

Neuerscheinung:

Inhalt der Box-Edition:

Und weg mit den Minuten
Ausstellungsbuch.

Discography

Harmonica Curse

Quadrupelkonzert *

Selten gehörte Gespräche *

Splittersonate *

Disklavier *

* nur in Box-Edition, nicht einzeln erhältlich

Subskriptionsangebot: bis 15.9.2014
www.periferia.ch | mail@periferia.ch

Dieter Roth Werkliste

Abbildungshinweise: zu Werkliste – Auswahl, u.a.:
Werkverzeichnis (WVZ-Nr.): D. Roth, Gesammelte Werk
Bd. 20, 40 u. *Druckgraphik*, Hrsg.: Dirk Dobke,
Originale, Bücher + Editionen, Edition Hansjörg Mayer,
London.

Originale



3

1. **O.T.**, 1965
Stempelzeichnung auf Transparentpapier, 30 × 60 cm
2. **Motorradfahrer**, 1967
UNIKAT. Gips, Schokolade, 17 × 19 × 13 cm
Abb.: Dobke, 1967/11
3. **Weiche, kleine rote Skulptur**, 1968
Vier mit roter Farbe bemalte Käsewürfel auf gleichfarbig
bemaltem Holzbrett unter Plexihaube.
sign., dat., 22 × 22 × 17 cm
Abb.: Ob.+Ma. 2, WVZ Nr. 1968.28, S. 22. D.R.:
«Frühe Form der Wolken.» (s. 1969.34–36, S. 34–35)
4. **Dichterbüste**, 1969/1989
Objekt mit Schokolade, in Kastenrahmen, 36 × 36 × 4 cm
mit Grafik *Dichterbüste*, 1969, 50 × 63,5 cm, WVZ 114
5. **Picadilly**, 1970/29.9.74
Mischtechnik über Serigraphie, Probedruck, 71 × 50 cm
6. **Gefangener**, 1973
Filzstift und Kleber auf Karton, 46 × 36 cm

7. **«Multipelportrait seiner Selbst»**, 1974
Gouache und Tusche auf braunem Karton,
30 × 35 cm
8. **Selbstbild mit Quadrupelkopf**, 1974
Mischtechnik auf Karton, 30 × 40 cm
9. **Souvenir 23.4.74**, 1974
Bleistift auf Papier, 65,4 × 77 cm
10. **Eierbild mit Selb**, 1975
Mischtechnik auf Papier, 76 × 66 cm
11. **Auffanggemasselbild**, 1975
Bleistift auf Papier, 21,2 × 29,5 cm
12. **Postkarte 1**, 1976
Mischtechnik auf Postkarte, 14,8 × 10,5 cm
13. **Postkarte 2**, undatiert
Mischtechnik auf Postkarte, 10,5 × 14,8 cm
14. **O.T.** (1/2 Selbstportrait), 1975/76
Acryl auf Karton, 12 × 19 cm
15. **O.T.**, 1975/81
Bleistift, Acryl, Collage auf Karton, 98 × 70 cm



19



6

16. **Doppelpiccadilly**, No. 93, 1977
Original Doppel-Piccadilly Übermalung, mit Ölfarbe,
24 × 69 cm, Gesammelte Werke Bd. 36, VZA,
Auflage: 200. Abb.: Bücher + Editionen, S. 211/
Originale, S. 243
17. **Doppelpiccadilly**, No. 49, 1977
Original Doppel-Piccadilly Übermalung, mit Ölfarbe,
24 × 69 cm, Gesammelte Werke Bd. 36, VZA,
Auflage: 200. Abb.: Bücher + Editionen, S. 211/
Originale, S. 243
18. **88**, 1977
Öl auf Zeitungspapier, 35,6 × 29,1 cm,
in Plastikhülle, 43 × 32,5 cm
19. **O.T.**, 1978
Aquarell auf Papier, 34 × 24 cm
20. **Selbstportrait as Sprinter**, 1980
«Speedy Drawing», Mischtechnik auf Karton,
23 × 33 cm, Gesammelte Werke Bd. 40, VZA, ohne
Buch, Abb.: D.R. Bücher + Editionen, S. 232–233
21. **Nummer Zwölf**, 1983
Wasserfarbe und Bleistift auf Papier, 34 × 23,5 cm
22. **O.T.**, 1984
Skizzenserie I–V. Bleistift auf gelochtem, kariertem,
gelben Karton, je 14,8 × 21 cm
23. **Teddy, 8**, 1989/1990
Bleistift auf Papier, 30 × 21 cm

Multiples

24. **Löwenselbst**, ab 1969 Unikat
Vollmilchschokolade in Löwenform gegossen,
25 × 20 × 21 cm, Auflage: 250 (geplant),
Abb.: Bücher + Editionen S. 26, Dobke 1969.13
25. **O.T.**, (Puppe in Schokolade) 1969–1974 Unikat
Spielzeugpuppe in Schokolade in Zelluloidzylinder
32 × 14 × 12 cm, Auflage: 50
Abb.: D.R. Schaulager S. 119, Bücher + Editionen,
S. 30/Dobke 1969.62
26. **Käserennen**, 1970 Unikat
Käsestücke auf Kunststoffplatte, 73 × 73 cm, Auflage: 15,
Eat Art Galerie, Düsseldorf,
Abb.: D.R. Bücher + Editionen, S. 34/Dobke 1970.22
27. **Karnickelköttelkarnickel**, ab 1972 Unikat
In Hasenform gepresstes Kaninchenstroh,
Kaninchenköttel etc., Auflage: 250, mit Zertifikat.
Abb.: D.R. Bücher + Editionen, S. 32/Dobke 1969.38
28. **Stempelkasten**, 1973 Unikat
Leinenkasten mit einer Stempelzeichnung
12 Gummistempel, 2 Farbkissen, schwarz u. rote
Stempelfarbe, 28 × 28 × 6,5 cm, Auflage: 111, Edition
Hansjörg Mayer
Abb.: Dobke 1968.50
29. **Schwarze Rose**, 1969 Unikat
Schwarze Acrylfarbe in Schichten kreisförmig auf ein
Holzbrett gegossen, ca. 16 × 16 × 4,5 cm. Auflage: 100
Abb.: Staatsgalerie S. 120 u. 121, Nr. 159
Ob.+Ma. 2, S. 38, 64, WVZ Nr. 1969.51/
Bücher + Editionen S. 33/Dobke 1969.51



24



Selbstbild als Quadrupelkopf, 1974 (8)



Eierbild mit Selb, 1975 (10)



4



58



2



27



56



25



16



17



5



31, 1-6



Mappenwerke: Grafik

30. **Unterhaltungsmusik 1**, 1966–1969

11 Drucke in Mappe. Tiefdruck (Ätzung) farbig auf gefärbtem Bütten, 80 × 58 cm, Auflage: 50, 9 Kü Ex., Abb.: Druckgraphik S. 55–59, WVZ-Nr. 54–64.

31. **6 piccadillies**, 1969–1970 UNIKATE

6 doppelseitige Drucke, Siebdruck 1–24 Farben über Flachdruck (Offset), 4 Farben, fotomechanische Reproduktion einer Ansichtskarte, auf mit Chromolux-Karton beidseitig kaschierter Holzpappe, je 50 × 70 cm. Auflage: 150, 15 E.A. Abb.: Druckgraphik S. 86–92, WVZ-Nr. 118–123.

32. **Deutsche Städte**, 1970

Serie von 5 Drucken, Siebdruck, einfarbig, über Flachdruck, Offset, fotomechanische Reproduktion von 25 Ansichtskarten, Schwarz auf weissem Karton, je 61 × 86 cm, Auflage 100, 5 E.A., Nr. 137: Berlin 1/Nr.138: Berlin 2/Nr. 139: Düsseldorf/Nr. 140: Heidelberg/Nr. 141: München Abb.: Albertina S. 78–80, Nr. 67–71, Druckgraphik S. 103, WVZ-Nr. 137–141

33. **7 Käfige**, 1971

7 Drucke in Mappe mit Etikett. Tiefdruck (Ätzung u. Kaltnadel), braun auf weissem Bütten, teilweise fotomechanische Reproduktion v. 7 Zeichnungen; Etikett; Flachdruck (Offset) a. weissem Papier, 20,5 × 29 cm auf 39 × 52,5 cm. Auflage: 60, 6 E.A. Abb.: Druckgraphik S. 133, WVZ-Nr. 200–206



34. **In der Ferne**, 1972

Sechs Drucke mit Titelblatt in Mappe mit Etikett; drei Tiefdrucke auf weissem Bütten; drei Hochdrucke auf weissem Papier, je 21 × 29,5 cm auf 30,5 × 37,5 cm Titelblatt: Flachdruck 30,5 × 37,5 cm. Etikett: Flachdruck 14 × 21 cm. Auflage: 90, numeriert, signiert, datiert. Abb.: Druckgraphik, Seite 149, WVZ-Nr. 249

35. **Containers**, 1971–1973 UNIKATE

Drucke: verschiedene Technik, Formate, Wasserzeichen, Kassette mit Etikett (Originalzeichnung) Auflage 85, 10 E.A., Abb.: Schaulager S. 144–145, Albertina S. 82–83, Nr. 73–74 Druckgraphik S. 166–179, WVZ-Nr. 276

36. **Jetzt**, 1973

15 Drucke in Mappe, mit Postetikett, Tiefdruck (Ätzung, von 4 Zinkplatten) auf weissem Bütten 30 × 42 cm auf 39 × 54 cm Abb.: Druckgraphik S. 182/183, WVZ-Nr. 278

37. **La bas**, 1986

6 Lithografien in Mappe, je 57 × 45 cm Auflage: 100, Jahresgabe Kunstverein Olten, 1986 Abb.: Druckgraphik S. 273, WVZ-Nr. 525

38. **Pinselaktionen**, 1976

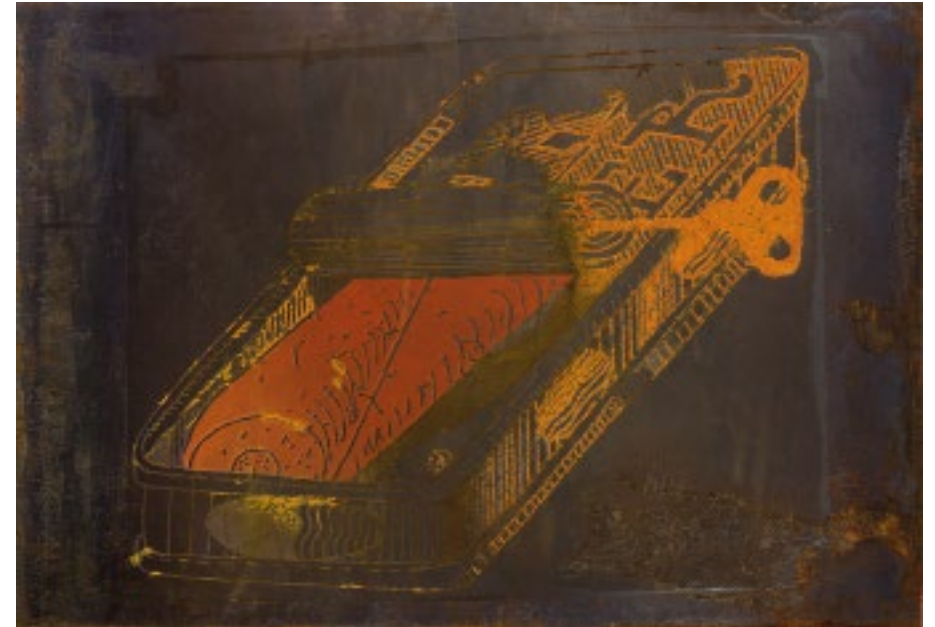
15 Drucke (oder 30 halbe) und zwei Textseiten, in Kassette, Flachdruck (Offset), grün auf weissem Karton, 59 × 42 cm (A2) oder 29,5 × 42 cm (A3). A2 Auflage: (15 Drucke) 200, davon 20 num. u. sign. Verlag: Print Gallery Pieter Brattinga, Amsterdam 1977 A3 Auflage: (30 halbe Drucke) 100 num. u. sign., Edition Hansjörg Mayer, London 1977 Abb.: Druckgraphik S. 242 u. 249, WVZ-NR. Nr. 352

39. **2 mal 5 Hunde**, 1978/79 (mit: Björn Roth)

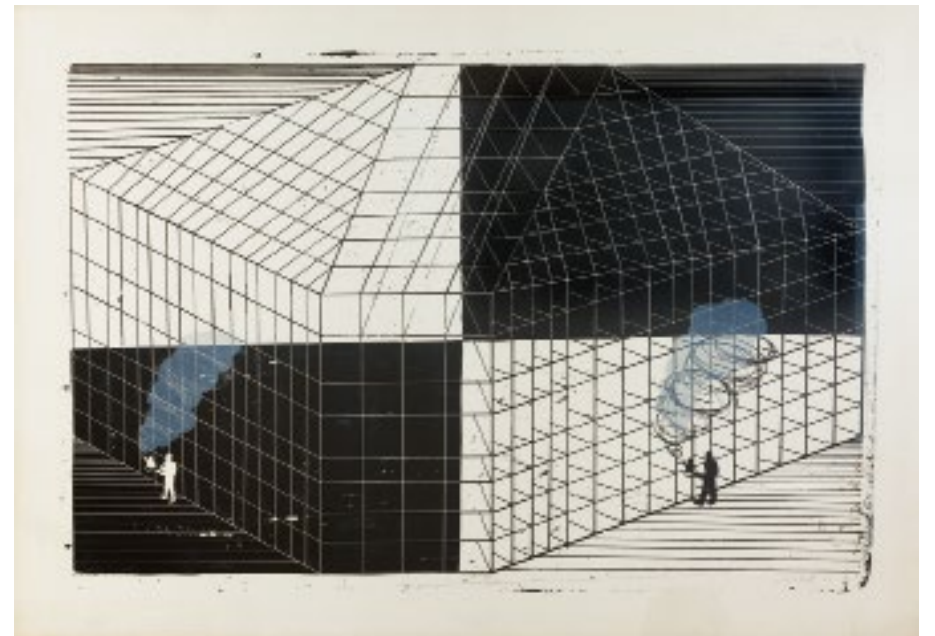
12 Drucke, darunter Titelblatt u. Etikett, ein Original-Schnellzeichnung (48 × 64 cm) in Mappe, über Flachdruck (Offset), 4 Farben auf weissem Karton, je 50 × 35 cm. Auflage: 100, 25 Kü-Ex. Abb.: Druckgraphik S. 260–261 und 259, WVZ-Nr. 361

40. **Spirale**, 1983 (Dieter Roth, Eugen Gomringer, Marcel Wyss)

D. Roth: Kaltnadel, 34 × 68 cm, gefalzt. E. Gomringer: Poesie und M. Wyss: Prägedruck, je 34 × 34 cm Handpresse, handgeschöpftes Papier. Edition Lafranca. Auflage: 50, 6 EA. Mit Mappe



Wurzelbehandlung, 1971 (67)



Kaffee Nr. 1, 1972 (85)

Grafiken:

(*Mappenwerke separat erfasst*)

41. **Drei Engel**, 1966

Abb.: Druckgraphik S. 55, WVZ-Nr. 054

42. **Sealife**, 1966

Abb.: Druckgraphik S. 56, WVZ-Nr. 055

43. **Swing**, 1968 Unikat

Abb.: Druckgraphik S. 71, WVZ-Nr. 095

44. **4 Kreisel**, 1966

Abb.: Druckgraphik S. 56, WVZ-Nr. 057

45. **Poet mit Rückenwind auf dem Weg nach Hause hinauf**, 1966

Abb.: Druckgraphik S. 57, WVZ-Nr. 058

46. **Die Kraft der Wurst**, 1966

Abb.: Druckgraphik S. 57, WVZ-Nr. 059

47. **Insel**, 1966

Abb.: Druckgraphik S. 57, WVZ-Nr. 060



80

48. **Icecream**, 1966

Abb.: Druckgraphik S. 58, WVZ-Nr. 061

49. **Doppelego**, 1966

Abb.: Druckgraphik S. 58, WVZ-Nr. 062

50. **Warum der Wittgenstein ein Asket sein muss und warum der Rot kein Philosoph sein kann**, 1966

Abb.: Druckgraphik S. 59, WVZ-Nr. 063

51. **Chickerboard**, 1966

Abb.: Druckgraphik S. 59, WVZ-Nr. 064

52. **Mein Auge ist ein Mund**, 1966

Abb.: Druckgraphik S. 62, WVZ-Nr. 066

53. **Die Erde mit Kram drauf der verdampft**, 1966

Abb.: Druckgraphik S. 63, WVZ-Nr. 067



70

54. **Als G durch das Spielzeug stach stach er in schreckliche Scheisse**, 1966

Abb.: Druckgraphik S. 63, WVZ-Nr. 068

55. **Stempelgrafik**, 1968 Unikat

Abb.: Druckgraphik S. 76, «Stempelbild», WVZ-Nr. 094

56. **Mittlerer Sonnenuntergang**, 1968 Unikat

Abb.: Druckgraphik S. 80, WVZ-Nr. 097

57. **Lauf der Welt**, 1969 Unikat

Abb.: Druckgraphik S. 79, WVZ-Nr. 106

58. **Zwei Birnen**, 1969 Unikat

Abb.: Druckgraphik S. 79, WVZ-Nr. 107

59. **Schimmelblatt**, 1969 Unikat

Abb.: Druckgraphik S. 84, WVZ-Nr. 112

60. **Dichterbüste**, 1969

Abb.: Druckgraphik S. 85, WVZ-Nr. 114

61. **Kleines Theater**, 1970

Abb. Staatsgalerie S. 161, Nr. 254, Albertina S. 146

Abb.: Druckgraphik S. 104, WVZ-Nr. 144

62. **Herr mit Hut**, 1970

Abb. Kat. Albertina S. 146, Nr. 147, Kat. Staatsgalerie S. 161, Nr. 255

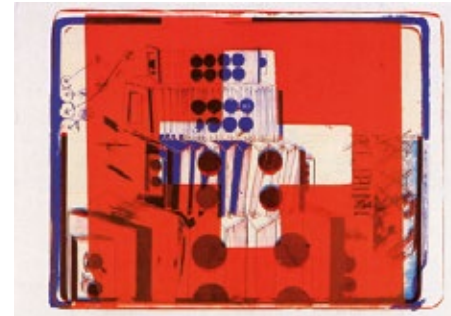
Abb.: Druckgraphik S. 105, WVZ-Nr. 145



Kreisel, 1973 (88)

63. **Torte in der Sonne**, 1970 Unikat
Abb.: Druckgraphik S. 107, WVZ-Nr. 149
64. **Gebäck/Pastry**, 1970
Abb.: Druckgraphik S. 108, WVZ-Nr. 151
65. **Text**, 1971
Abb.: Druckgraphik S. 110, WVZ-Nr. 160
66. **Im Westen**, 1971
Abb.: Kat. Albertina S. 106, Nr. 108,
Staatsgalerie S. 162, Nr. 257
Druckgraphik S. 115, WVZ-Nr. 161
67. **Wurzelbehandlung**, 1971 Unikat
Abb.: Druckgraphik S. 122, WVZ-Nr. 163.
68. **Barocketüde 1**, 1971
Abb.: Bd. 20 s. 164 links, Druckgraphik S. 118,
WVZ-Nr. 164
69. **Strichquartett**, 1971
Abb.: Druckgrafik, S. 119, WVZ-Nr. 165
70. **Scharfe Mütze**, 1971
Abb.: Druckgraphik S. 120, WVZ-Nr. 167
71. **Isländische Landschaft II**, 1971
Abb.: Druckgraphik S. 109, WVZ-Nr. 168
72. **3 Kuchen auf Drehstühlen**, 1971 Unikat
Abb.: Druckgraphik S. 120, WVZ-Nr. 169
73. **Selbstbildnis als Topfblume**, 1971
Abb.: Druckgraphik S. 124 WVZ-Nr. 175
74. **Hemdenstein**, 1971
Abb.: Druckgraphik S. 127, WVZ-Nr. 184
75. **Inserat**, 1970 (mit Stefan Wewerka)
Abb.: Druckgraphik S. 314, WVZ-Nr. 217
76. **Aussicht**, 1972
Abb.: Druckgraphik S. 139, WVZ-Nr. 235
77. **Messing**, 1971
Abb.: Druckgraphik, S. 148, WVZ-Nr. 241
78. **Male Ego und Pale Ego**, 1972/73 zweiteilig
Abb.: Druckgraphik S. 146-147, WVZ-Nr. 247
79. **Am blauen Meer**, 1972 Unikat
Abb.: Druckgraphik S. 152 (Variation), WVZ-Nr. 251
80. **Aus der Hand in den Mund**, 1972
Abb.: Kat. Albertina S. 75, Nr. 64, Kat.
Staatsgalerie S. 165, Nr. 266
Abb.: Druckgraphik S. 153, WVZ-Nr. 252

81. **Blumenstratz**, 1970–1972 (Variante des
Stille Beenen)
Abb.: Druckgraphik S. 114, WVZ Nr. 254
82. **Zuhören**, 1972
Abb.: Druckgraphik S. 155, WVZ Nr. 256
83. **Zwei Gefangene**, Nr. II, 1972/73
Abb.: Druckgraphik S. 156, WVZ-Nr. 259
84. **Müh und Sorge**, 1972
Abb.: Druckgraphik S. 160, WVZ-Nr. 262
85. **Kaffee Nr. 1**, 1972
Abb.: Druckgraphik S. 158, WVZ-Nr. 264
86. **Ars Alpina**, 1972
Abb.: Druckgraphik S. 161, WVZ-Nr. 266
87. **Süchtiger Tiger, als Selbst seiner Selbst &
Selbstbildnis, als eifersüchtiger Tiger**, 1973
Abb.: Druckgraphik S. 163, WVZ-Nr. 272
88. **Kreisel**, 1973
Abb.: Staatsgalerie S. 166, Nr. 272, Druckgraphik
S. 184, WVZ-Nr. 284
89. **Selbstbild von hinten**, 1973
Abb.: Schaulager S. 157, Druckgraphik S. 189
WVZ-Nr. 290
90. **Ausblick**, 1973
Abb.: Druckgraphik S. 191, WVZ-Nr. 296
91. **Selbstbildnis als Niemand**, 1973
Abb. Variation.: Druckgraphik S. 198, WVZ-Nr. 304
92. **Lithographie**, 1974
Abb.: Albertina S. 91 Druckgraphik S. 212, WVZ-Nr. 312
93. **Doppelkopf**, 1974
Abb.: Albertina, S. 109, Nr. 112, Druckgraphik S. 213,
WVZ-Nr. 314 (unten)
94. **Original-Grafik**, 1975
Abb.: Druckgraphik S. 227, WVZ-Nr. 321
95. **Steile Topfpflanze** (für einen Schweizer
Nobelpreisträger), 1970/75
Abb.: Druckgraphik S. 227, WVZ-Nr. 323
96. **Kleiner Hutsalat**, 1974/75
Abb.: Druckgraphik S. 227, WVZ-Nr. 325
97. **Abgebrochenes Aufreisensein**, 1976/79 Unikat
Abb.: Druckgraphik S. 266, WVZ-Nr. 370



86

98. **Pegasus**, 1972 (mit Stefan Wewerka)
Abb.: Druckgraphik S. 316, WVZ-Nr. 407
99. **The Lioness – Im Reiche der Eifersucht**, 1972
Abb.: Druckgraphik S. 115, WVZ-Nr. 422
100. **Komposition I-V**, 1977
Abb.: Druckgraphik, S. 210, WVZ-Nr. 438–442
101. **Komposition I-V**, 1991
Abb.: Druckgraphik, S. 288, WVZ-Nr. 484–488
102. **Ein Bericht mit Kommentar**, 1991
Abb.: Druckgraphik, S. 289, WVZ-Nr. 489
103. **In einem Baumgarten**, 1992
Abb.: Druckgraphik, S. 293, WVZ-Nr. 502

Aktuelle Bücherliste auf Anfrage.

Audiokassetten und DVD

Dieter Roth, Ein Film von Edith Jud, DVD Video, 115
Min., 2004, Reck Film Prod.
Reck Filmproduction, Look Now, Zürich

Plakate

104. **Nach dem Schaumbad**, 1980
Siebdruck, Plakat Kunstmuseum Luzern, Auflage 100
105. **Grosser Teppich**, 1986
Offsetdruck, 128 × 90,5 cm.
Einladung zu Ausstellung Galerie Marlene Frei, 1986
Abb.: Bücher + Editionen S. 64



105



Multipelportrait seiner Selbst, 1974 (7)

Copyright alle Abbildungen: Dieter Roth Estate.

Weitere Werke: www.marlenefrei.com

Galerie & Edition Marlene Frei

Zwinglistr. 36 (Hof) CH-8004 Zürich

marlenefrei@bluewin.ch

Tel. +41 (0)44 291 20 43 Fax +41 (0)44 291 20 42

Geöffnet Di-Fr 12.00-18.30, Sa 12.00-16.00 Uhr